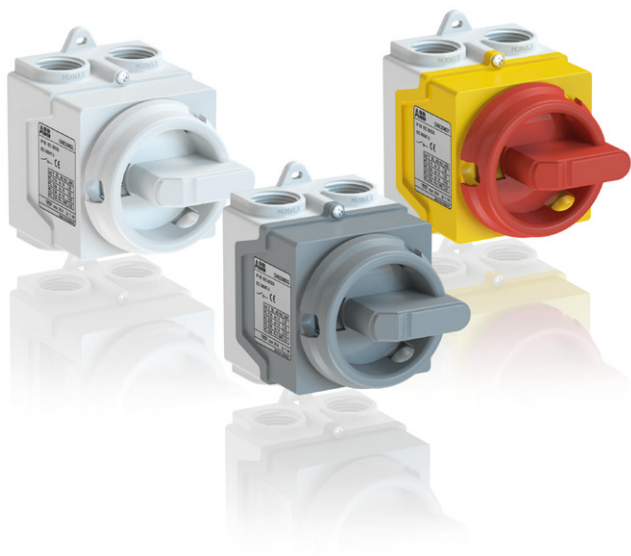


# ONE20

## Odpínače v krytu pro rezidenční a komerční instalace



**Díky vysoké technické spolehlivosti a modernímu vzhledu představují odpínače v krytu ONE20 optimální řešení pro obytné, komerční a jednoduché průmyslové instalace.**

Odpínače ONE20 je možno použít jako hlavní vypínače, případně odpínače pro místní fyzické odpojení různých aplikací, např. systémů topení, ventilace, klimatizace, vodních čerpadel, tepelných čerpadel, nebo osvětlení a to jak v obytných tak komerčních instalacích.

### Vysoká kvalita

ABB je synonymem kvality: každý odpínač ONE20 je před expedicí vyzkoušen a projde schvalovacím procesem. Pouzdro je vyrobeno z trvanlivých materiálů s vysokou odolností vůči UV záření. Odpínače proto lze použít jak ve vnitřním, tak i venkovním prostředí.

### Snadná a rychlá instalace

Součástí dodávky jsou dvě kabelové průchodky, které je možno snadno instalovat do připravených závitových vylamovacích kabelových vstupů. Vše potřebné pro připojení je již součástí dodávky.

### Jednoduchý a moderní design

Kompaktní kryt má jednotnou velikost pro 2-, 3- a 4-pólové provedení odpínače. ONE20 je dodáván ve třech barvách.

### Maximalizovaná bezpečnost

ONE20 není jen spínač, ale odpínač se všemi vlastnostmi které tomuto druhu přístrojů přísluší. Ovládací páčku je možno zajistit až třemi visacími zámky ve vypnuté (OFF) poloze a jedním visacím zámekem v zapnuté (ON) poloze.

### Vlastnosti

- K dispozici ve 2-, 3- a 4-pólové verzi
- Tepelný proud ( $I_{th}$ ) = 20A
- Barevné možnosti: bílá, tmavě šedá, červenožlutá
- Spolehlivá funkce ve vnitřním i venkovním prostředí
- Díky stupni ochrany krytu IP67 je odpínač odolný vůči průniku vody, prachu a nečistot
- V kombinaci stupně ochrany IP67 spolu s odolností vůči UV záření a materiálu testovaném při teplotě do  $-30^{\circ}\text{C}$  jsou odpínače vhodné pro montáž i do náročných povětrnostních podmínek

# Informace pro objednávku

## ONE20M\_W



## ONE20M\_G



## ONE20M\_Y



Stupeň ochrany krytem IP67. Dvě kabelové průchodky M20 s krytím IP67 jsou součástí dodávky.

Počet pólů	Velikost krytu [mm]		Hloubka	Typ	Objednací kód
	Výška	Šířka			
Barva krytu: bílá. Barva ovládací páčky: bílá.					
2	92	65	84	ONE20M2W	1SCA138456R1001
3	92	65	84	ONE20M3W	1SCA138457R1001
4	92	65	84	ONE20M4W	1SCA138459R1001
Barva krytu: šedá. Barva ovládací páčky: šedá.					
2	92	65	84	ONE20M2G	1SCA135532R1001
3	92	65	84	ONE20M3G	1SCA135535R1001
4	92	65	84	ONE20M4G	1SCA135538R1001
Barva krytu: žlutá. Barva ovládací páčky: červená.					
2	92	65	84	ONE20M2Y	1SCA135533R1001
3	92	65	84	ONE20M3Y	1SCA135536R1001
4	92	65	84	ONE20M4Y	1SCA135540R1001

ONE201CZ 16-12, 1SCC340002B0201

## Technické údaje

Údaje podle ČSN EN 60947-3			ONE20M2_	ONE20M3_	ONE20M4_
Jmenovité impulsní výdržné napětí U <sub>imp</sub>		kV	6	6	6
Pracovní teplota			-30 °C...+60 °C	-30 °C...+60 °C	-30 °C...+60 °C
Jmenovité pracovní napětí U <sub>e</sub>		V	240	415	415
Jmenovité izolační napětí U <sub>i</sub>	Stupeň znečištění 3	V	690	690	690
Jmenovitý tepelný proud a jmenovitý pracovní proud AC20/DC20	Teplota okolí 40°C	A	20	20	20
Jmenovitý pracovní proud, AC-21A a AC-22A	240V	A	20	20	20
	do 415V	A		20	20
Jmenovitý pracovní proud, AC-23A	230V	A/kW	9.8/2.6	9.8/2.6	9.8/2.6
	do 400V	A/kW		15.2/7.5	15.2/7.5
Jmenovitý pracovní proud a výkon, AC-3A	230V	A/kW	8.4/2.2	8.4/2.2	8.4/2.2
	do 400V	A/kW		11.3/5.5	11.3/5.5
Jmenovitý podmíněný zkratový proud, I <sub>p</sub> (ef.), s předřazenou pojistkou		kA	1	1	1
Maximální předřazená pojistka		A	20	20	20
Průřez Cu vodiče vhodný pro svorku		mm <sup>2</sup>	0.5-4	0.5-4	0.5-4
Průměr kabelu pro průchodku v dodávce		mm	7 -12	7 -12	7 -12

### ABB s.r.o., divize Elektrotechnické výroby

Heršpická 13, 619 00 Brno

Tel.: 543 145 457

e-mail: jiri.mynar@cz.abb.com

Kontaktní centrum: 800 312 222

http: [www.abb.cz/nizkenapeti](http://www.abb.cz/nizkenapeti)

